



**MS BREMST
MICH NICHT!**

AUTOFAHREN MIT MS (MULTIPLER SKLEROSE) EIN RATGEBER

Grundsätzlich ist es für die meisten Menschen **mit MS** möglich, **selbstständig Auto zu fahren**. So, wie es auch tausende Menschen mit MS tagtäglich tun. Je nach Ausprägung der MS ist das Fahrzeug individuell anzupassen - vielleicht genügt schon ein Automatikfahrzeug, eine Handbedienung oder eine Lenkhilfe.

Das Wichtigste dabei ist, dass Sie das Fahrzeug zu jedem Zeitpunkt in jeder Verkehrssituation sicher und bestimmungsgemäß führen können. Damit Sie dabei auch rechtlich vollumfänglich abgesichert sind, sollten Sie das von entsprechend akkreditierten Fachleuten überprüfen lassen.

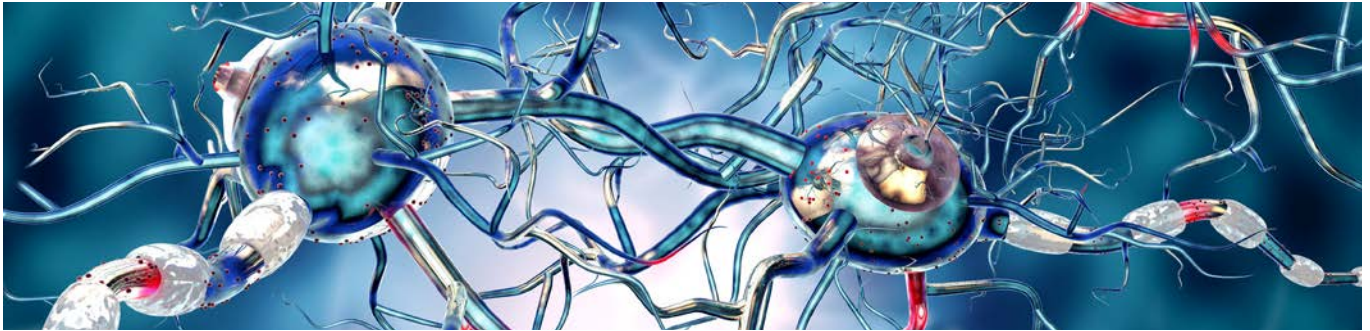
MS - DAS KRANKHEITSBILD MIT DEN TAUSEND GESICHTERN!

Das Krankheitsbild - Multiple Sklerose (MS)

Multiple Sklerose zeigt sich in ganz unterschiedlichen Auswirkungen. Beschwerden können einmal auftreten und dann sehr lange nicht mehr oder sogar nie wieder. Es können einzelne Beschwerden oder eine Kombination aus mehreren, unterschiedlichen Beschwerden auftreten, die teilweise für Außenstehende oft nicht einmal wahrnehmbar sind.

Multiple Sklerose ist eine **chronisch-entzündliche Erkrankung des zentralen Nervensystems** von Gehirn und Rückenmark. Da das zentrale Nervensystem alle Funktionen in unserem Körper steuert, kann sich eine MS-Erkrankung auch auf fast alle Bereiche auswirken und so unterschiedliche Symptome hervorrufen. Daher gibt es auch nicht "das typische MS-Symptom". Aus diesem Grund ist der folgende Satz sehr oft in Zusammenhang mit einer MS-Diagnose zu hören:

MS ist das Krankheitsbild mit den tausend Gesichtern!



In Abhängigkeit davon, welche Regionen im zentralen Nervensystem betroffen sind, können ganz unterschiedliche Symptome auftreten.

Welche Symptome erfahrungsgemäß und erforschterweise hierbei beispielhaft zu den am häufigsten festgestellten gehören, haben wir für Sie nachfolgend in einer Übersicht zusammen gefasst:

- **Empfindungs- bzw. Sensibilitätsstörungen**
Hände und Füße können sich taub anfühlen oder das Gesicht kribbelt. Das Zentrale Nervensystem empfängt über die Nervenbahnen Reize von außen. Die MS kann diese Reizweiterleitung stören. Das kann in der Folge dazu führen, dass Berührungen, Schmerzen oder Temperaturen zu stark, zu schwach oder gar nicht wahrgenommen werden.
 - **Gleichgewichtsstörungen**
Unsere Bewegungen werden mit Hilfe der Muskeln durch Tätigkeiten bestimmter Gehirnareale gesteuert. Treten hier Störungen auf, kann es zur Folge haben, dass Betroffene Sprachprobleme haben, zittern oder unsicher gehen.
 - **Spastik**
Durch eine eventuelle Schädigung der Nervenbahnen kann die normale Muskelspannung so stark erhöht sein, dass sich die Muskeln steif anfühlen, verkrampfen und zeitweise nicht zu kontrollieren sind.
 - **Sehstörungen**
Zu den typischen Symptomen zählen eine eingeschränkte Sehschärfe, Doppelbilder, Störungen des Farbsehens oder Schmerzen beim bewegen der Augen. Doppelbilder verursachen zudem häufig Schwindel.
 - **Müdigkeit und Erschöpfung**
Es kommt vor, dass eine ausgeprägte Erschöpfung und Müdigkeit bei geringster Anstrengung vorliegt.
 - **Blasenstörungen**
Störung der Blasenkontrollfunktion.
 - **Schwierigkeiten beim Schlucken**
Am Schluckvorgang beteiligen sich rund 25 Muskeln. Sind diese Muskeln von der MS betroffenen, treten Dysphagien (Schluckstörungen) auf. In der Folge verschluckt man sich oder muss bei der Nahrungsaufnahmen husten. Außerdem kann es auch zu einem übermäßigen Speichelfluss kommen. Demzufolge können Schluckbeschwerden zu Mangelernährung und einem Flüssigkeitsdefizit führen. Dies stellt sogar ein erhöhtes Risiko für Lungenentzündungen dar.
 - **Schmerzen**
Schmerzen sind ein häufiges Symptom der MS. Sie können direkt durch die Nervenschädigung bedingt sein, aber auch die Folge von anderen MS-Symptomen, wie z.B. einer Spastik.
 - **Kognitive Beeinträchtigungen**
Konzentrationsschwäche, Probleme mit dem Gedächtnis oder der Aufmerksamkeit - jeder vierte MS Patient ist von einem dieser kognitiven Symptomen betroffen.
- Das ist nur ein Auszug von vielen Symptomen, die aber eine wichtige Rolle spielen, wenn es um die Fahrerlaubnis, bzw. das selbstständige Führen eines PKW geht.

Unsere Erfahrung

Seit **über 25 Jahren** ist uns bewusst, wie wichtig es ist, selbstständig mobil zu sein.

In vielen Fällen sind unsere Kunden auf ein eigenes Auto angewiesen um beispielsweise ihren Beruf auszuüben. Das medizinische Wissen zu Krankheitsbildern spielt dabei für uns eine entscheidende Rolle um eine optimale Fahrzeugversorgung zu ermöglichen.

Durch mittlerweile unzählige Betroffene, die bei uns die Fahrerlaubnis erlangt haben, verfügen wir über einen enormen Erfahrungsschatz.

Der Kopf muss frei sein

Die Bedienung des Fahrzeuges, die mit dem Auf- und Abschließen, dem Ein- und Aussteigen oder dem Hineinfahren mit dem Rollstuhl beginnt, muss ebenso stressfrei, einfach und sicher funktionieren, wie das Betätigen von Gas, Bremse, Lenkung, den Blinkern, der Sonnenblende oder den Fensterhebern.

Und genau dafür sorgen wir!

Voraussetzungen zum selbstständigen Autofahren mit MS

- Eine positive augenärztliche Untersuchung mit Sehtest
- Frei von epileptischen Anfällen
- Ein medizinisches Attest (Gutachten) von einem Neurologen mit verkehrsmedizinischer Zusatzqualifikation aus der die Unbedenklichkeit hervorgeht.
- Die Qualifikation des Arztes, sowie Art und Umfang kann von der Fahrerlaubnisbehörde (Straßenverkehrsamt) vorgegeben werden.

Muss ich eine neue Führerscheinprüfung machen, wenn ich einen Umbau benötige und im Besitz eines Führerscheins bin?

Nein - Sie brauchen keine neue Führerscheinprüfung abzulegen.

Für den Fall, dass Sie eine Fahrhilfe benötigen, absolvieren Sie lediglich ein paar Fahrstunden, bis Sie mit der neuen Technik zurechtkommen. Das trainieren Sie ganz entspannt und stressfrei in einer unserer Kooperationsfahrschulen mit einem exakt **auf Ihre Bedürfnisse zugeschnittenem Fahrschulfahrzeug**.

Wenn Sie die Fahrhilfen bedienen können und sicher fahren, überprüft das ein entsprechend akkreditierter TÜV/DEKRA-Prüfer. Er fährt mit in dem Fahrschulfahrzeug und überprüft die Handhabung der notwendigen Fahrhilfen. Anschließend erhalten Sie ein Gutachten über die Überprüfung, das sogenannte Fahreignungsgutachten.

In diesem **Fahreignungsgutachten** werden die Auflagen, bzw. Schlüsselzahlen benannt, die Sie durch die Führerscheinstelle Ihrer zuständigen Behörde in Ihren Führerschein eintragen lassen.



Wichtig:

So individuell und unterschiedlich, wie MS Symptome sein können, ob sie z.B. schubartig oder progredient verläuft, genauso individuell stellen wir uns auf Sie ein.

Unsere **einzigartige und zertifizierte Bedarfsermittlung** ist genauestens darauf ausgelegt zu ergründen, welcher Umbau für Sie genau der richtige ist.

Sehr oft haben wir festgestellt, dass weniger manchmal mehr ist. Häufig sind sogar, auch bei offensichtlich stärkeren Symptomen, nur kleine Hilfsmittel im PKW notwendig.

Manchmal reicht ein Automatikgetriebe vollkommen aus, um das selbstständige Autofahren wieder zu ermöglichen.

Wir überlassen nichts dem Zufall

Seien Sie mutig!

Die selbstständige Mobilität ist eine Steigerung der Lebensqualität, die nicht zu messen ist. Sie gehört zu den wichtigsten Privilegien unserer Gesellschaft! Unsere Kunden sind der Beweis dafür, dass es in vielen Fällen, trotz aller Hürden möglich ist, mit **MS selbstständig Auto zu fahren**.

Je nach Beschäftigungsstatus sind Kostenübernahmen bis zu 100% möglich.

Wir verfügen über alle technischen Voraussetzungen und haben das Know-how aus über 25 Jahren, um unseren Kunden Gewissheit zu geben. Dazu gehören unter anderem:

- Überprüfung der Reaktionszeit, Kräftemessung und Bewegungsanalyse
- Rollstühle mit Zulassung als Fahrersitz
- Umgebaute Fahrschulfahrzeuge
- Eigener Verkehrsübungsplatz

Wir beraten Sie herzlich gerne!





FÜHRERSCHEIN BESTANDEN - FREIHEIT GEWONNEN

Viele Kunden, mit ganz unterschiedlichen Umbauten, haben trotz ihrer MS den Führerschein erfolgreich bestanden oder eine Fahreignungsprobe abgelegt. Die Fahrzeuge reichen dabei vom Kleinwagen mit Rollstuhlverladesystem, bis hin zum Kleinbus, indem man sogar direkt mit dem Rollstuhl hinein fahren kann, wenn es sein muss bis hinter das Lenkrad ohne umzusetzen. Mit Hilfe unserer Handicap-Partnerfahrschulen, umgebauten Fahrschulfahrzeugen, medizinisches Fachwissen und Erfahrungen aus vielen Jahren, ermöglichen wir unseren Kunden ungeahnte Freiheit und Selbstständigkeit.

SCHAUEN SIE AUCH UNSERE VIDEOS AUF YOUTUBE

Wir veröffentlichen regelmäßig neue Videos rund um das Thema Fahrzeugumbau für Menschen mit Bewegungseinschränkung.

Sie finden uns bei Youtube unter:

Automobile Sodermanns oder **Ratgeber-Handicap**.



Frank Sodermanns
Geschäftsführer

INDIVIDUELLE UMBAUTEN FÜR INDIVIDUELLE MENSCHEN

Seit über 25 Jahren bauen wir Fahrzeuge für Menschen mit Bewegungseinschränkung um. Mit Hilfe unserer medizinisch und technisch geschulten Mitarbeiter planen und bauen wir bedarfsgerechte Fahrzeuge für Erwachsene und Kinder mit nahezu jedem Krankheitsbild. Damit sind wir das größte und am besten ausgestattete Unternehmen dieser Art in NRW.

Aus eigener Erfahrung kennen wir die Perspektive unserer Kunden. Dabei ist uns besonders wichtig, dass wir auch nach dem Kauf unserer Verantwortung gerecht werden und unseren Kunden eine intensive Betreuung bieten.

Unser Team von über 40 Mitarbeitern entwickelt Ihren persönlichen Umbau, egal ob Selbstfahrer, Beifahrer, sitzend oder liegend.

Alles unter einem Dach: Auto • Umbau • Führerschein